

Konfiguracja bramki D-Link DVG-2001S

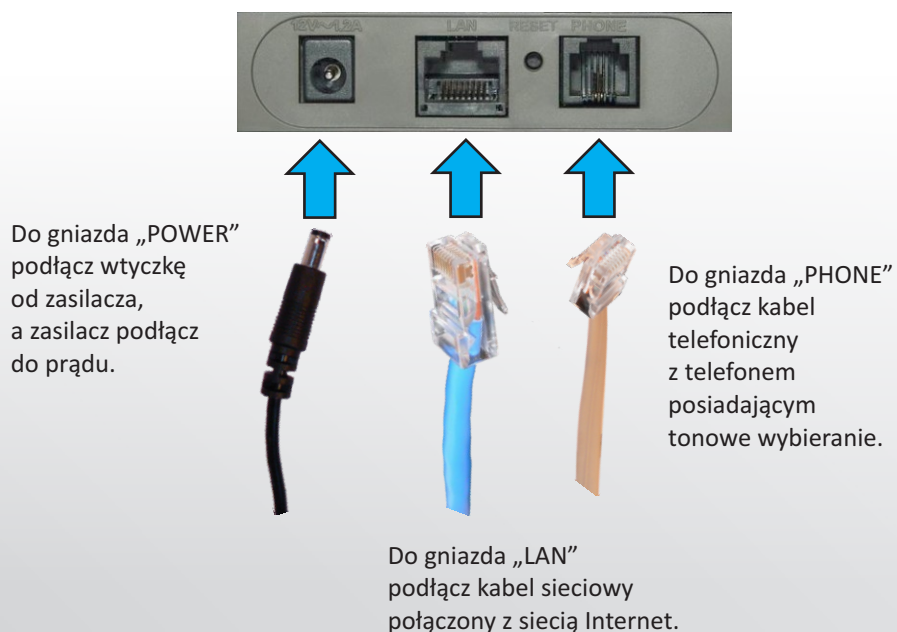


SCHEMAT DZIAŁANIA:



Krok 1

Podłącz bramkę w przedstawiony sposób. Zasilanie podłącz jako ostatnie.



Krok 2

W swoim komputerze wybierz:

Panel sterowania ⇒ *Połączenia sieciowe* ⇒ *Połączenie*, którego aktualnie używasz ⇒ *Właściwości*

a następnie zaznacz

Protokół internetowy (TCP/IP)

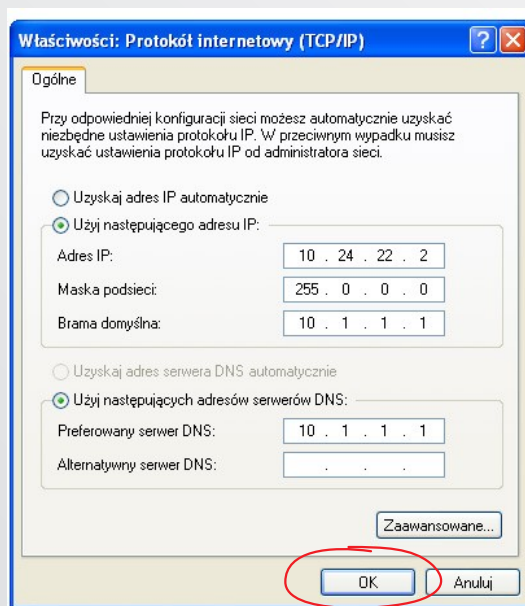
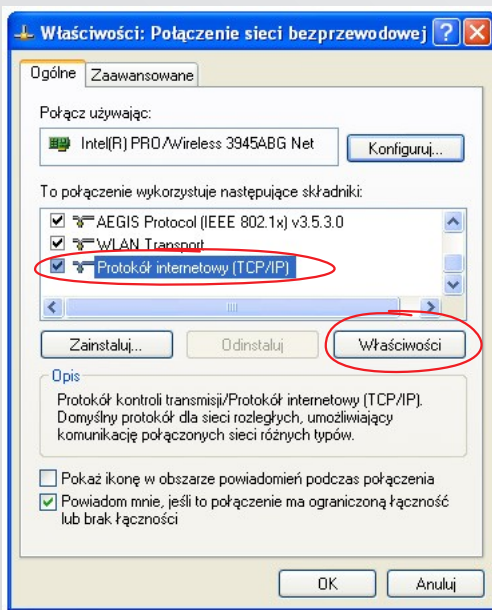
i naciśnij na

Właściwości:

oraz wpisz wartości zgodne z poniższymi i naciśnij **OK**:

Uwaga!

Po zakończeniu czynności należy przywrócić pierwotne ustawienia *Protokołu internetowego (TCP/IP)*



Krok 3

Otwórz przeglądarkę sieciową i w pasku adresu wpisz: <http://10.1.1.1>

i naciśnij Enter.



Następnie w pole *User name* wpisz **admin**, a w pole *Password* wpisz też **admin**, zaakceptuj naciskając **OK**.

Krok 4

Wpisz i wybierz odpowiednie opcje zgodnie z ponizszymi zrzutami ekranowymi.

D-LINK Building Networks for People **DVG-2001S** VoIP Terminal Adapter

Home **Advanced** Tools Status Help

SIP Configuration:
 Server Configuration Provisioning STUN Configuration User Agent Peer to Peer Telephony

SIP Configuration-Server

Server FQDN: enabled

IP Address: 0 . 0 . 0 . 0

Domain Name: sip.halonet.pl

Port: 5060

Outbound Proxy State: disabled

Outbound Proxy Sever FQDN: disabled

Outbound Proxy IP Address: 0 . 0 . 0 . 0

Outbound Proxy Domain Name:

Outbound Proxy Port: 0

Use DNS-SRV: disabled enabled

DNS-SRV Query Domain: tartel.pl

Service Domain:

URL Format: SIP-URL

User Parameter Phone: disabled

Caller ID Delivery: YES

Display CID: enabled

Timer T2: 4 sec

Initial Unregister: enabled

NAT keep alive: disabled enabled

Register Expiration: 120 sec

Session Expires: 180 sec

Min-SE: 180 sec

Session Expires Refresher: uac

Codec Priority & Packet Interval

G.711a-law	no-use	20	ms
G.711u-law	no-use	20	ms
G.729a	1st	20	ms
G.726	no-use	20	ms
iLBC	no-use	20	ms

D-Link
Building Networks for People

DVG-2001S
VoIP Terminal Adapter

Home **Advanced** Tools Status Help

SIP Configuration:
 Server Configuration Provisioning STUN Configuration User Agent Peer to Peer Telephony

XML Provisioning

Provisioning Function

SSL

Server URL

Proxy Address

Proxy Port Number

Authentication Key

Apply Cancel Help

D-Link
Building Networks for People

DVG-2001S
VoIP Terminal Adapter

Home **Advanced** Tools Status Help

SIP Configuration:
 Server Configuration Provisioning STUN Configuration User Agent Peer to Peer Telephony

STUN Configuration

STUN State

STUN Server IP Address

STUN Server Port

STUN ReqInterval

STUN NAT Type

Apply Cancel Help

Index	SIP Message socket mapped ip/port	SIP RTP socket mapped ip/port
1	0.0.0.0 : 0	0.0.0.0 : 0

D-Link
Building Networks for People

DVG-2001S
VoIP Terminal Adapter


Home **Advanced** Tools Status Help

SIP Configuration:
 Server Configuration Provisioning STUN Configuration User Agent Peer to Peer Telephony

SIP Configuration - User Agent


Phone Number	<input type="text" value="nazwa twojego konta"/>
Display Name	<input type="text"/>
User Agent Port	<input type="text" value="5060"/>
RTP Port	<input type="text" value="49152"/>
Authentication Username	<input type="text" value="nazwa twojego konta"/>
Password	<input type="password" value="••••••"/>
Retype Password	<input type="password" value="••••••"/>

Query Registration State



D-Link
Building Networks for People

DVG-2001S
VoIP Terminal Adapter



VoIP

Misc.

Home
Advanced
Tools
Status
Help

SIP Configuration:

Server Configuration
 Provisioning
 STUN Configuration
 User Agent
 Peer to Peer
 Telephony

Peer to Peer

Index: 1

Phone Number:

User IP Address: @ . . .

Port:

✔
✘
+

Apply Cancel Help

SIP - Peer to Peer

Index	Phone Number	User IP Address	Port	Edit	Delete
1		@ 0.0.0.0	5060		
2		@ 0.0.0.0	5060		
3		@ 0.0.0.0	5060		
4		@ 0.0.0.0	5060		
5		@ 0.0.0.0	5060		
6		@ 0.0.0.0	5060		
7		@ 0.0.0.0	5060		
8		@ 0.0.0.0	5060		
9		@ 0.0.0.0	5060		
10		@ 0.0.0.0	5060		

D-Link
Building Networks for People

DVG-2001S VoIP Terminal Adapter

Home **Advanced** Tools Status Help

SIP Configuration:
 Server Configuration Provisioning STUN Configuration User Agent Peer to Peer Telephony

SIP Telephony

DTMF Method: Info

Payload Type: 101

VAD: disabled

Country Code: default

Apply Cancel Help

D-Link
Building Networks for People

DVG-2001S VoIP Terminal Adapter

Home **Advanced** Tools Status Help

TOS/DiffServ

QoS Type: TOS DiffServ

Signaling DSCP: 22

RTP DSCP: 46

Gain Control

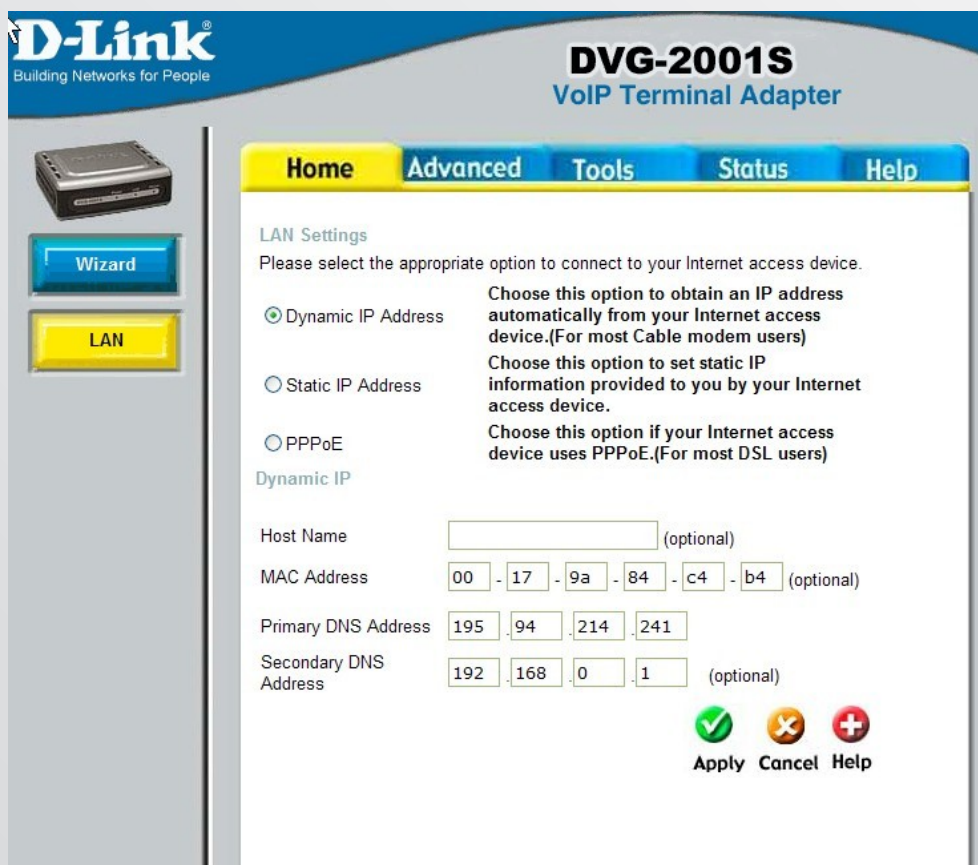
Receive Gain: 0 (0.5db)

Transmission Gain: 0 (0.5db)

Apply Cancel Help

Krok 5

Aby bramka mogła uzyskać połączenie z Internetem należy prawidłowo skonfigurować protokół IP. **Najczęściej należy zaznaczyć opcję "Dynamic IP Address"**, aby konfiguracja IP została pobrana z serwera DHCP. **Jeśli jednak nie jesteś pewien** czy taki serwer znajduje się w twojej sieci - **skontaktuj się z administratorem** w celu uzyskania szczegółowych informacji związanych z konfiguracją protokołu IP.



D-Link
Building Networks for People

DVG-2001S
VoIP Terminal Adapter

Home Advanced Tools Status Help

Wizard
LAN

LAN Settings
Please select the appropriate option to connect to your Internet access device.

Dynamic IP Address **Choose this option to obtain an IP address automatically from your Internet access device.(For most Cable modem users)**

Static IP Address **Choose this option to set static IP information provided to you by your Internet access device.**

PPPoE **Choose this option if your Internet access device uses PPPoE.(For most DSL users)**

Dynamic IP

Host Name (optional)

MAC Address - - - - - (optional)

Primary DNS Address . . .

Secondary DNS Address . . . (optional)

Apply Cancel Help